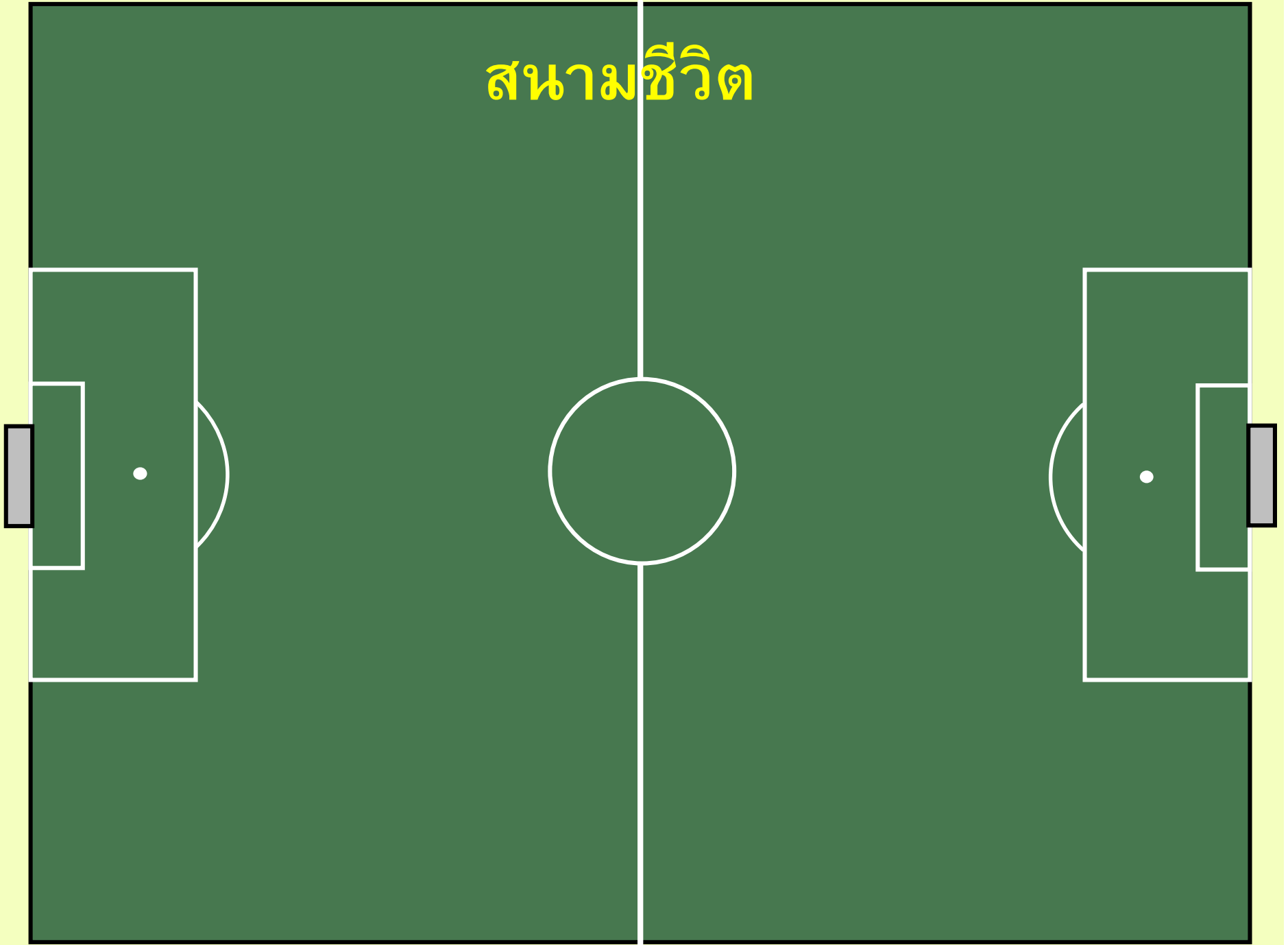


ปัญหา และ ปัญญา แห่งยุค

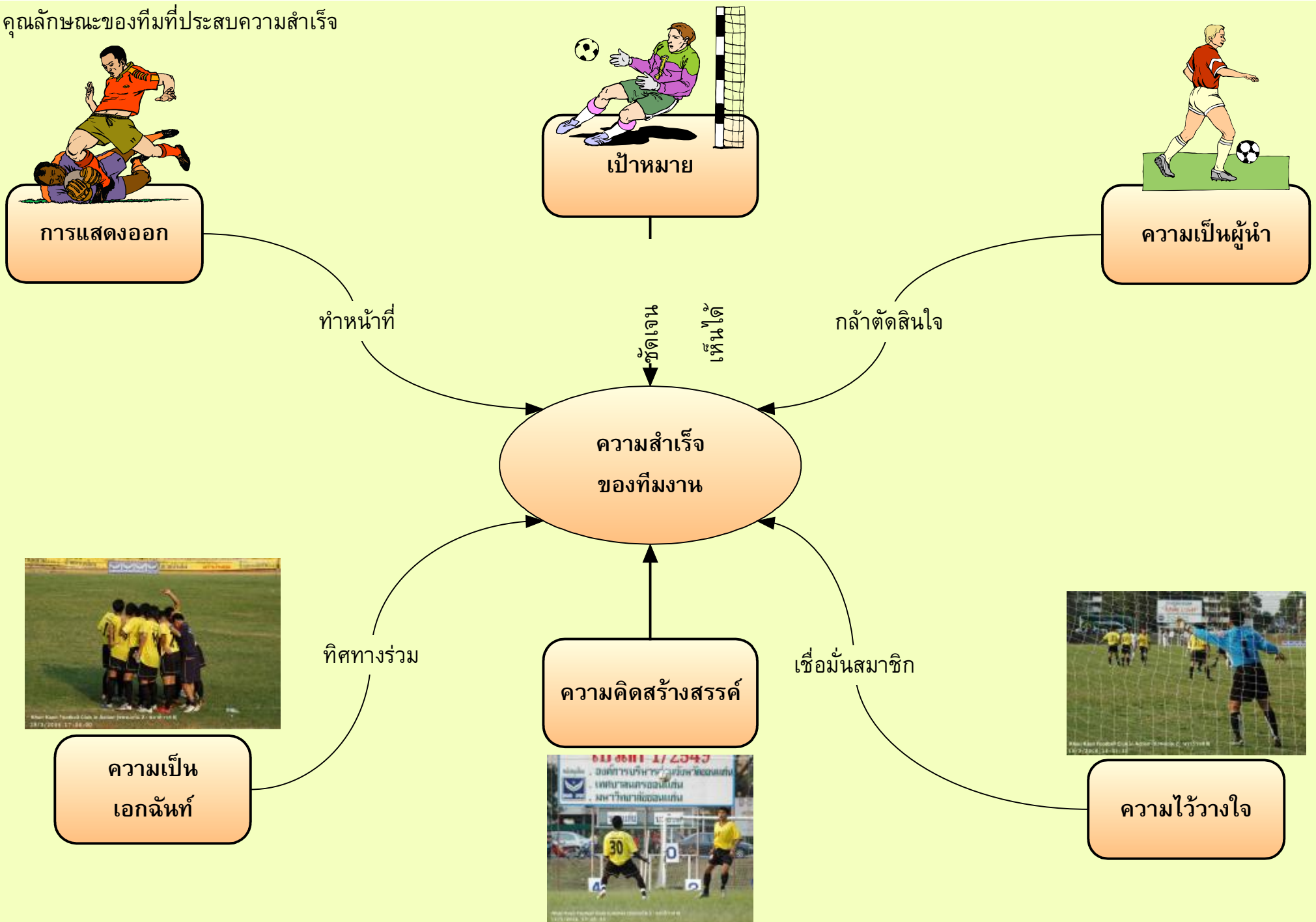
ปัญหา และ ปัญญา แห่งยุค

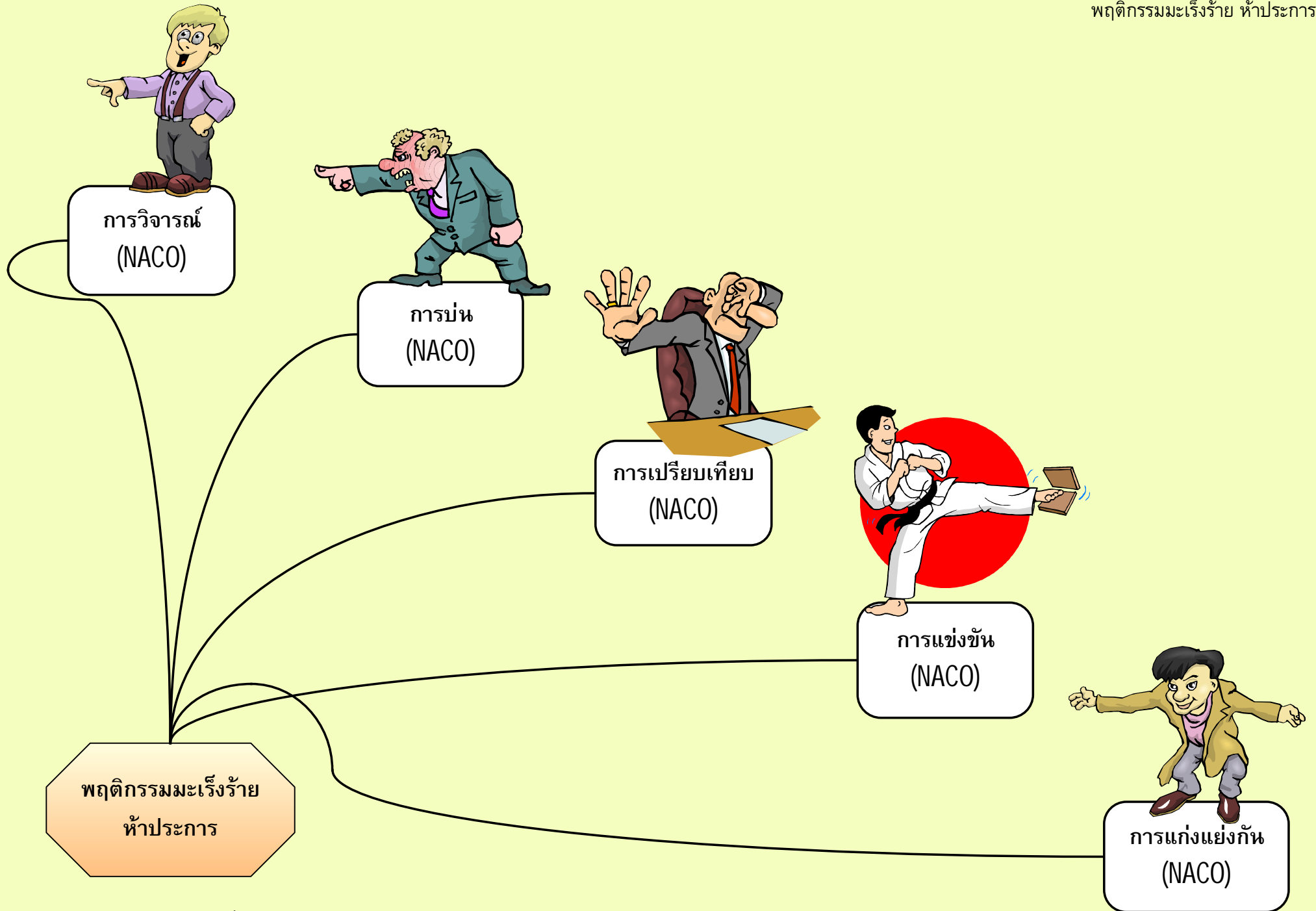
ปัญหา และ ปัญญา แห่งยุค

สนามชีวิต



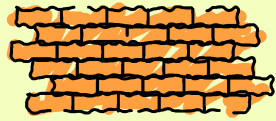
คุณลักษณะของทีมที่ประสบความสำเร็จ





เป็นผู้นำต้องคลำช้างให้ครบทั้งตัว

Leaders see ways



คลำด้านข้าง
เข้าใจว่าเป็นกำแพง

1. กำแพง

คลำที่หู
ดูคล้ายพัด

5. พัด

คลำได้หาง
ข้างก็คล้ายเชือก

6. เชือก

2. ทวน

คลำที่งอน
เข้าใจว่าทวน



3. งู

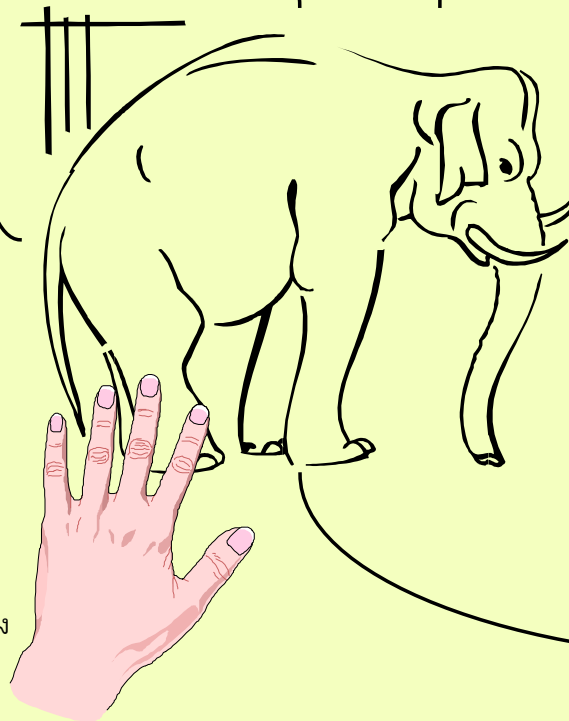
คลำที่วงม้วน
เปรียบได้ตั้งงู

Oak Cork
(Quercus Occidentalis)



4. ต้นไม้

คลำที่เข่า
นึกไปคล้ายต้นไม้



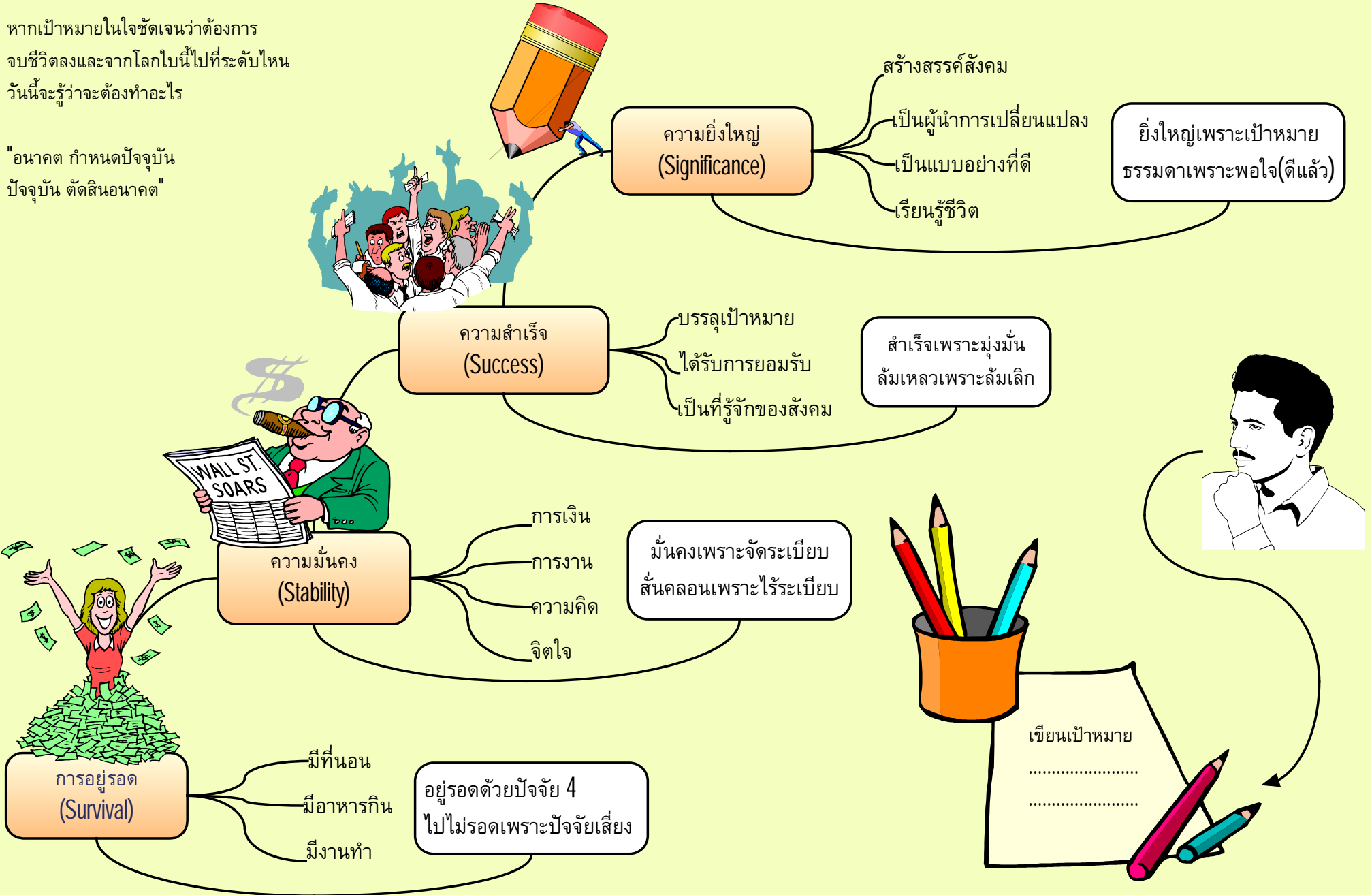
การนำหลักการไปใช้ในชีวิตจริง

1. คิดเชิงระบบ (System thinking) เพื่อเชื่อมโยงระบบย่อยเข้าด้วยกัน
2. เป็นบุคคลองค์รวม (Holistic person) สุขภาพการทำงาน ครอบคลุม ต้องไม่แยกส่วน
3. เปรียบข้างคือทีมงาน (TEAM) มันจะต้องอาศัยหลายส่วนประกอบก็คือ หลายคน หลากความสามารถ
4. ตามอดได้ แต่ใจอย่างบอด สิ่งที่จะทำให้ผู้นำไม่เป็นเหมือนตามอดคลำข้างก็คือ การเรียนรู้ตลอดเวลา (Learning) จะทำให้ผู้นำพร้อมที่จะปรับกรอบคิดของตัวเอง ไม่ติดกรอบเดิมๆ ของตนเอง

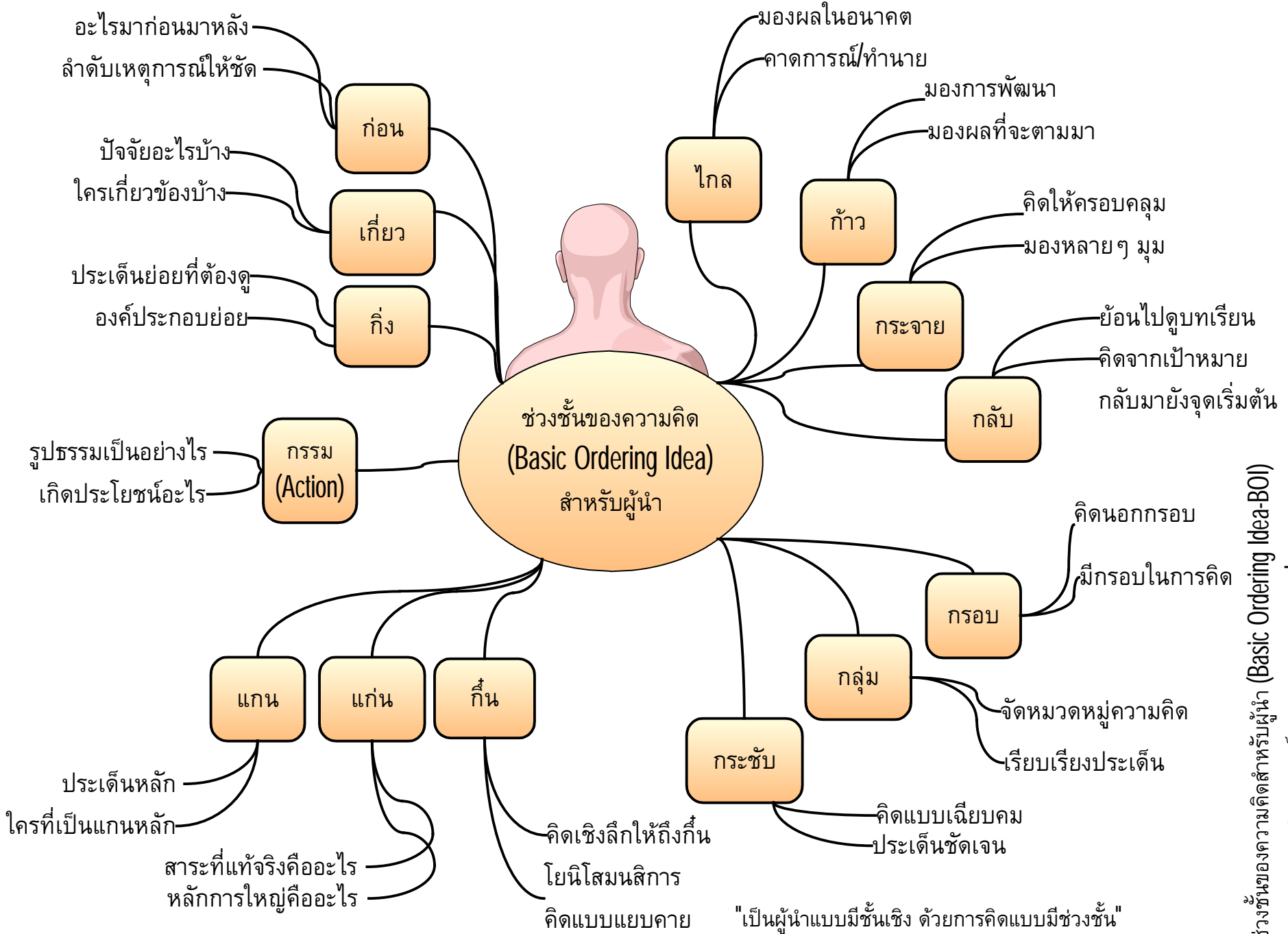
แนวคิดสำหรับผู้ผู้นำ : การจะเป็นผู้นำต้องฝึกมองภาพรวม (the whole) มองรอบด้าน ไม่ด่วนสร้างภาพในใจแล้วสรุปเพียงเพราะได้ยิน ได้เห็น ควรจะฟังด้วยใจ เห็นด้วยปัญญา การด่วนสรุปอะไรที่ยังไม่ได้ศึกษาอย่างเข้าใจ มันจะนำพาผู้นำไปสู่การตัดสินใจที่ผิดพลาด ซึ่งส่งผลต่อคนรอบข้าง เอกสารประกอบการบรรยาย การพัฒนาภาวะผู้นำ (Leadership Development) เกษัชกร ดร. ประชาสรรค์ แสนภักดี ศูนย์ฝึกอบรมภูมิปัญญาสู่สากล

หากเป้าหมายในใจชัดเจนว่าต้องการ
จบชีวิตลงและจากโลกใบนี้ไปที่ระดับไหน
วันนี้จะรู้ว่าจะต้องทำอะไร

"อนาคต กำหนดปัจจุบัน
ปัจจุบัน ตัดสินอนาคต"



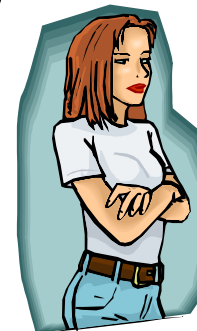
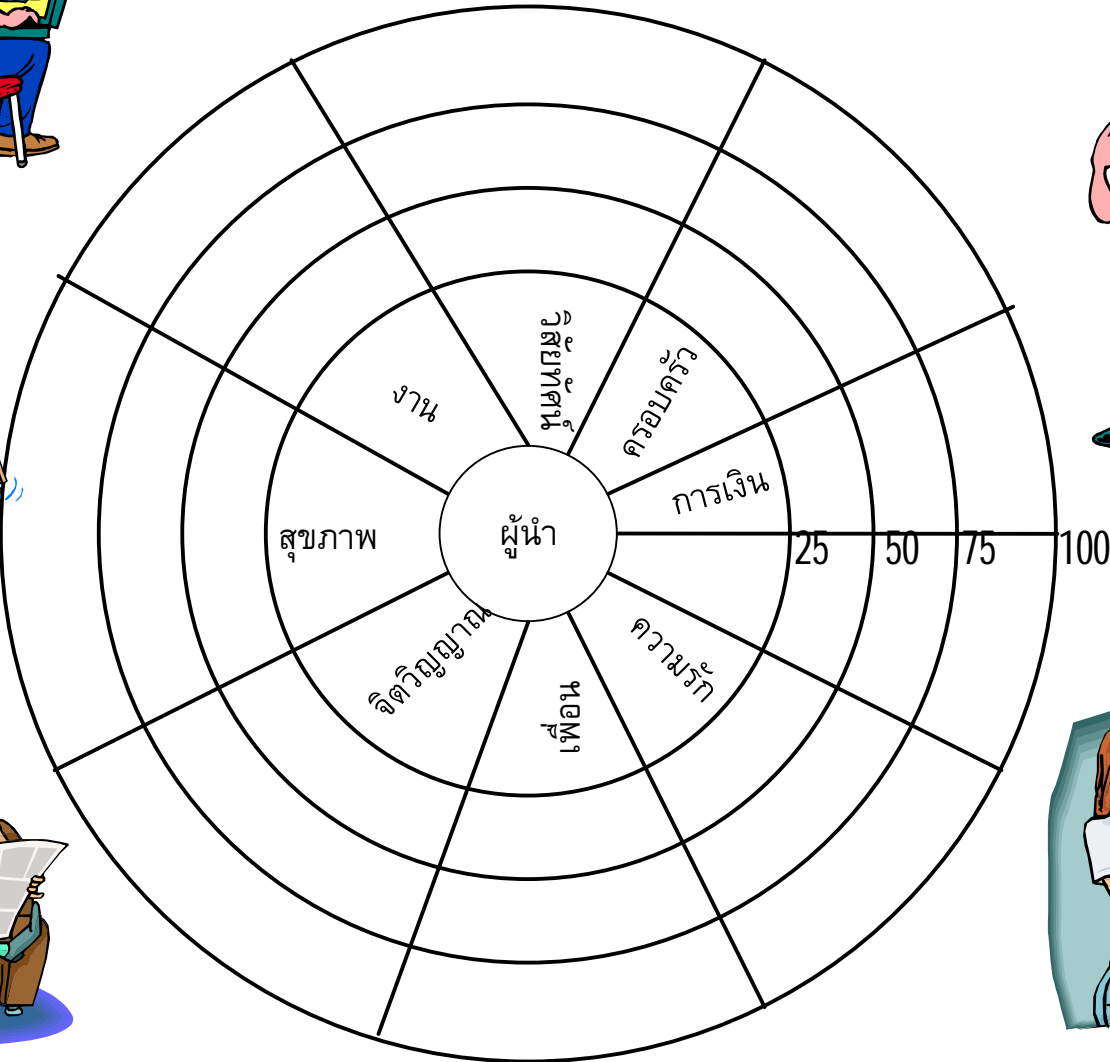
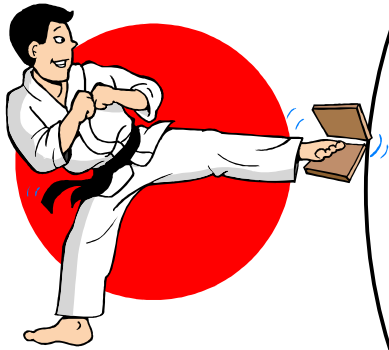
มองปัญหาและวางแผนแก้ปัญหาด้วยหลักการ 14 ก



Mind Map Wheel สำหรับการตรวจสอบสมดุลชีวิตของผู้นำ

อ้างอิงจากหนังสือ Embrace Change ของ Tony Buzan

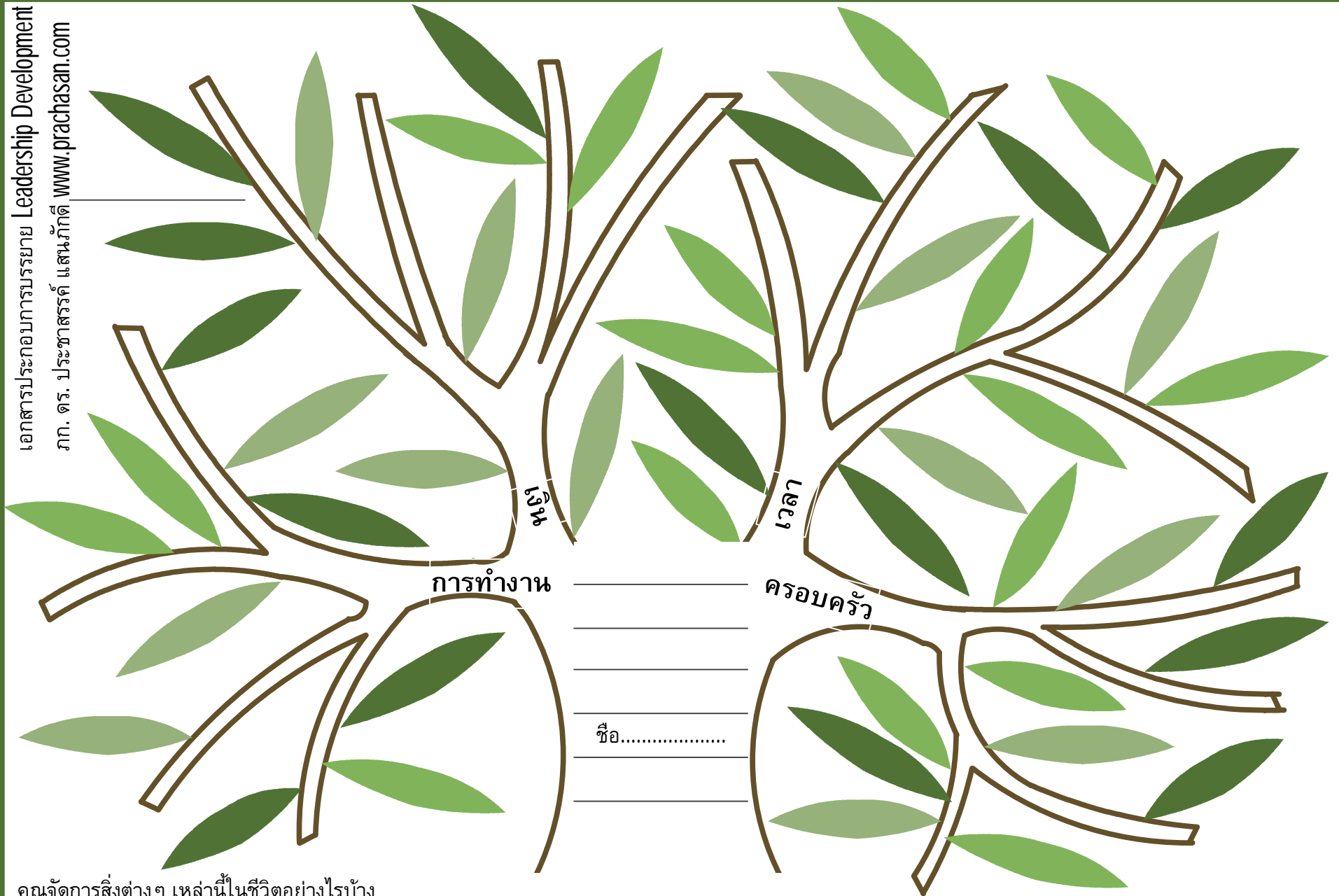
เอกสารประกอบการฝึกอบรม
ศูนย์ฝึกอบรมภูมิปัญญาสู่สากล
www.glocalization.org



วิธีการใช้งาน : เขียนชื่อตัวท่านไว้ตรงกลาง จากนั้น เขียนสิ่งสำคัญในชีวิตของท่านไว้วงในสุด ตั้งตัวอย่างในภาพ จากนั้นระบายสีแต่ละช่องดูว่าท่านได้ใช้ชีวิตทุ่มเทหรือให้เวลากับเรื่องใดขนาดไหน (แบ่งเป็น 25, 50, 75, และ 100% สุดท้ายเมื่อระบายสีครบจะเห็นทันทีว่าชีวิตผู้นำของท่านหนักไปทางไหน ควรจะปรับอย่างไร

Natural Mind Map

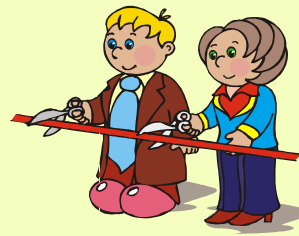
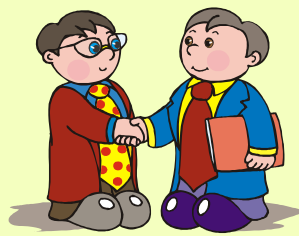
เอกสารประกอบการบรรยาย Leadership Development
ภก. ดร. ประชาสรรค์ แสนภักดี www.prachasan.com



คุณจัดการสิ่งต่างๆ เหล่านี้ในชีวิตอย่างไรบ้าง

เขียนประเด็นย่อยต่อยอดความคิดออกไป เพื่อค้นหาความต้องการที่แท้จริง เชื่อม สิ่งมหัศจรรย์กำลังจะเกิดขึ้น

วงจรชีวิตของกลุ่ม

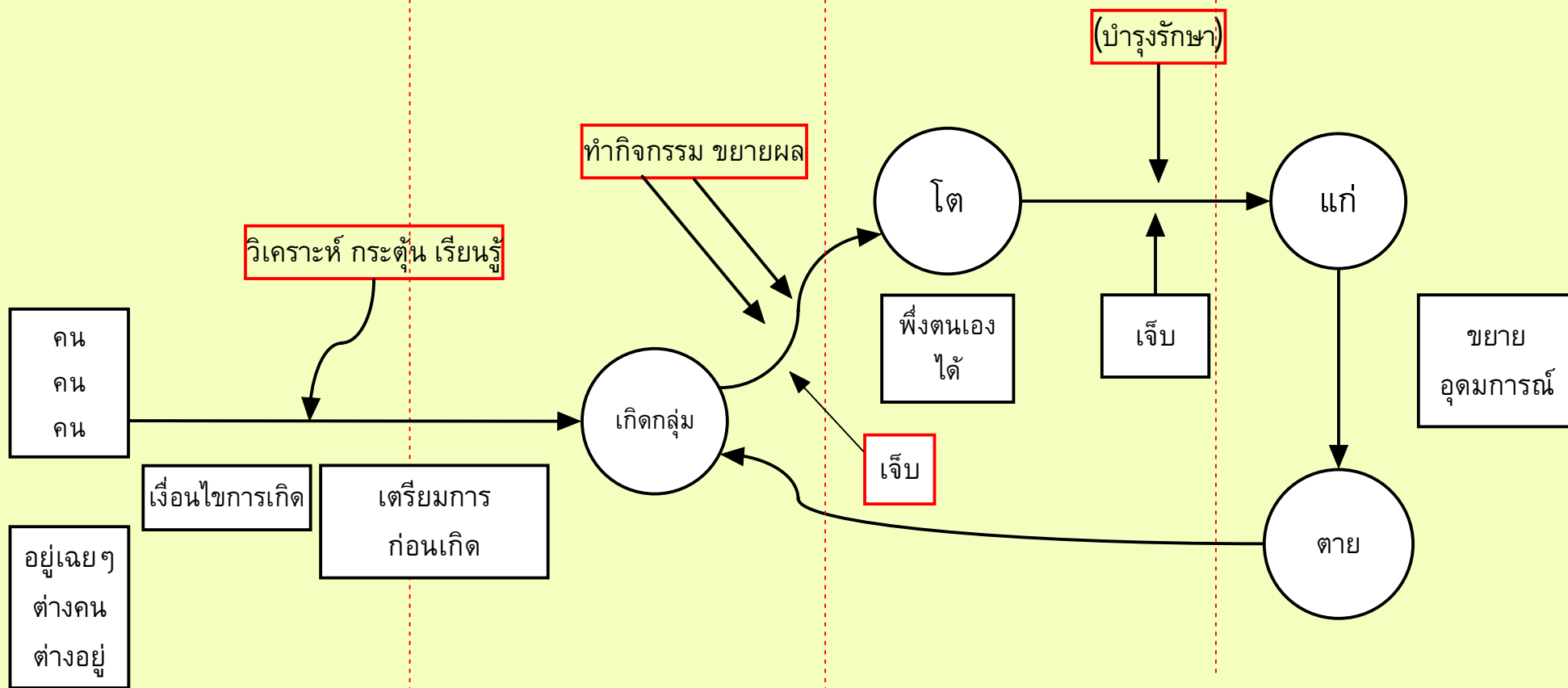


เกี่ยวพัน

สัมพันธ์

ผูกพัน

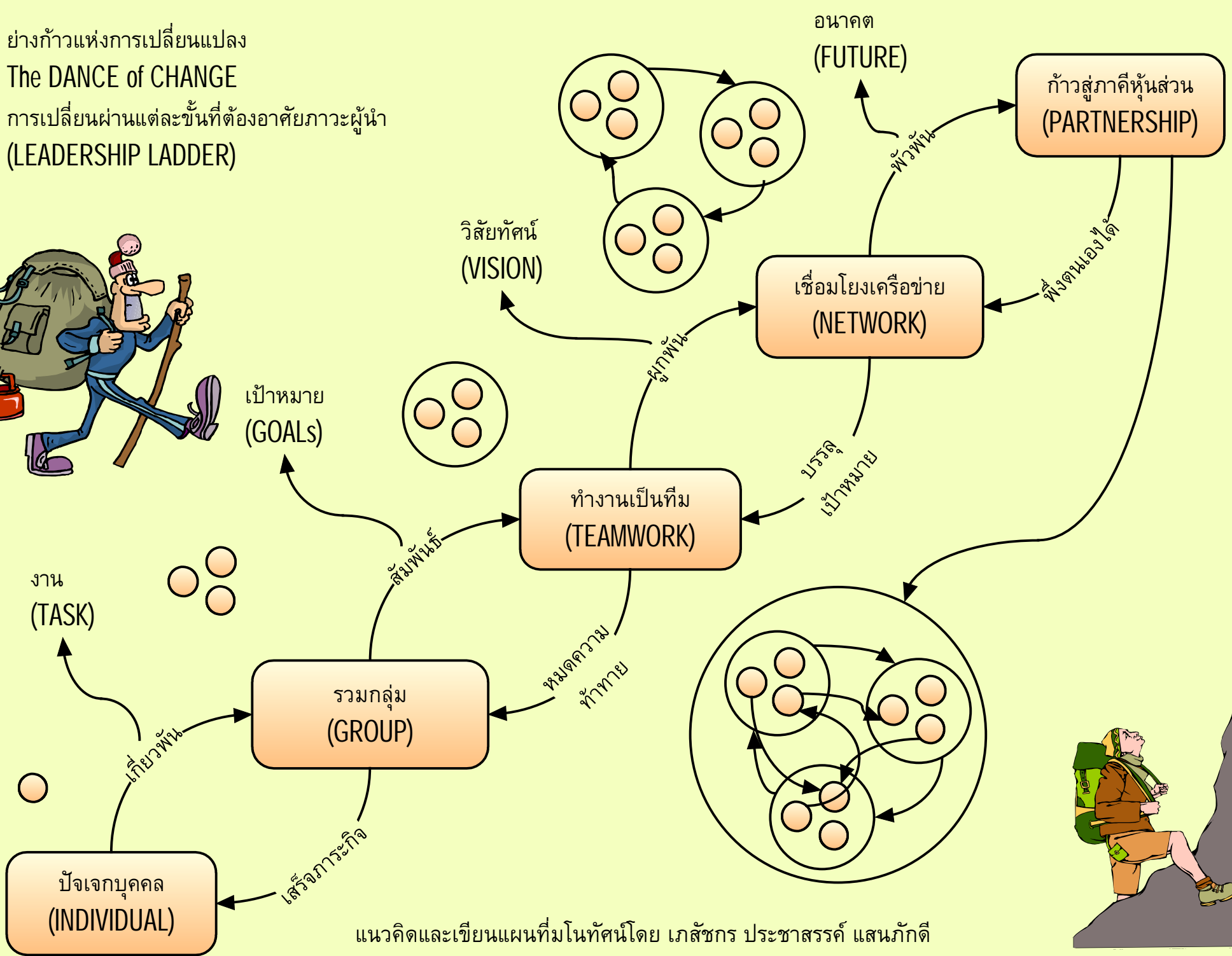
พัวพัน



ย่างก้าวแห่งการเปลี่ยนแปลง

The DANCE of CHANGE

การเปลี่ยนผ่านแต่ละขั้นที่ต้องอาศัยภาวะผู้นำ
(LEADERSHIP LADDER)



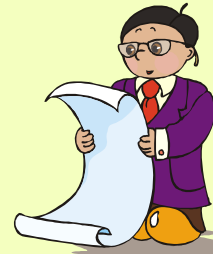
แนวคิดและเขียนแผนที่มโนทัศน์โดย เกษัชกร ประชาสรรค์ แสนภักดี

แนวคิดการบริหารจัดการเครือข่าย

การทำงานเครือข่าย
(Network)



เรียนรู้ร่วมกัน
(Team learning)



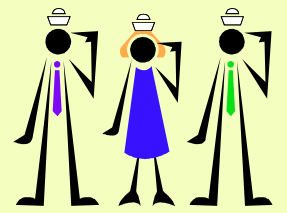
ระบบข้อมูลข่าวสาร
(Information)

ข้อมูลสำคัญอะไรบ้าง?
ตัดสินใจบนข้อมูล?



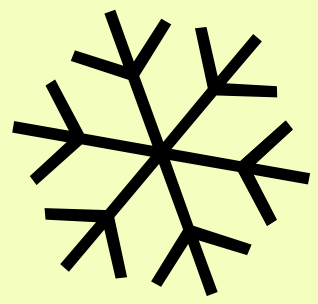
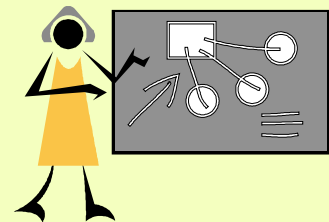
การจัดระบบสื่อสาร
(Communication)

ประสานงานอย่างไร?
สื่อสารสมาชิกอย่างไร?
รับฟังเสียงอย่างไร?



การแบ่งบทบาท
(Responsibility)

ใครเป็นผู้นำ?
ใครรับผิดชอบอะไร?
ใครกับใคร?



การจัดทำผังเครือข่าย
(network mapping)

ใครบ้าง?
เก่งเรื่องอะไร?
พร้อมเรื่องอะไร?
ต้องการทำอะไร?
อยู่ที่ไหน?



- ลงมือปฏิบัติ
1. วิเคราะห์เครือข่ายใครบ้าง?
 2. วิเคราะห์บทบาทในเครือข่าย
 3. สื่อสารกันอย่างไรบ้าง

แนวคิดการทำงานเครือข่าย - ภาคีหุ้นส่วน

