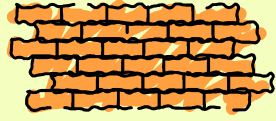


เป็นผู้นำต้องคลำช้างให้ครบทั้งตัว

# Leaders see ways



คลำด้านข้าง  
เข้าใจว่าเป็นกำแพง

1. กำแพง

คลำที่หู  
ดูคล้ายพัด

5. พัด

คลำได้หาง  
ข้างก็คล้ายเชือก

6. เชือก

2. ทวน

คลำที่งา  
เข้าใจว่าทวน



3. งู

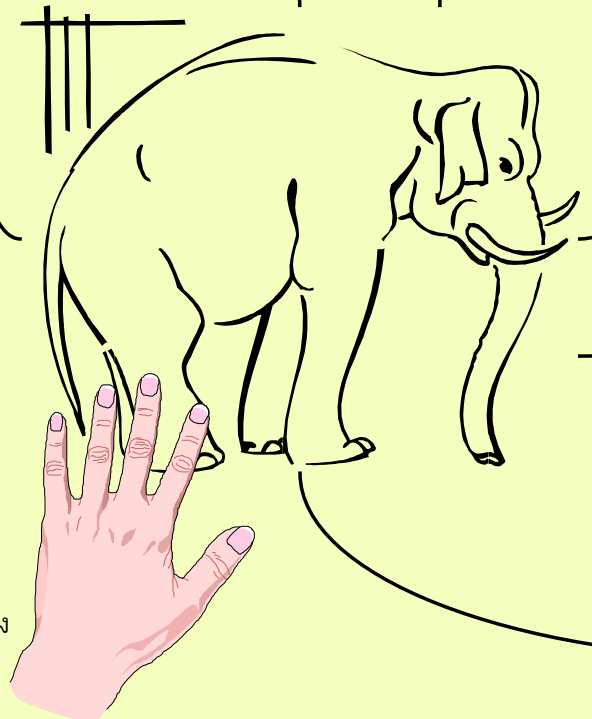
คลำที่วงม้วน  
เปรียบได้ตั้งงู

Oak Cork  
(Quercus Occidentalis)



4. ต้นไม้

คลำที่เข่า  
นึกไปคล้ายต้นไม้

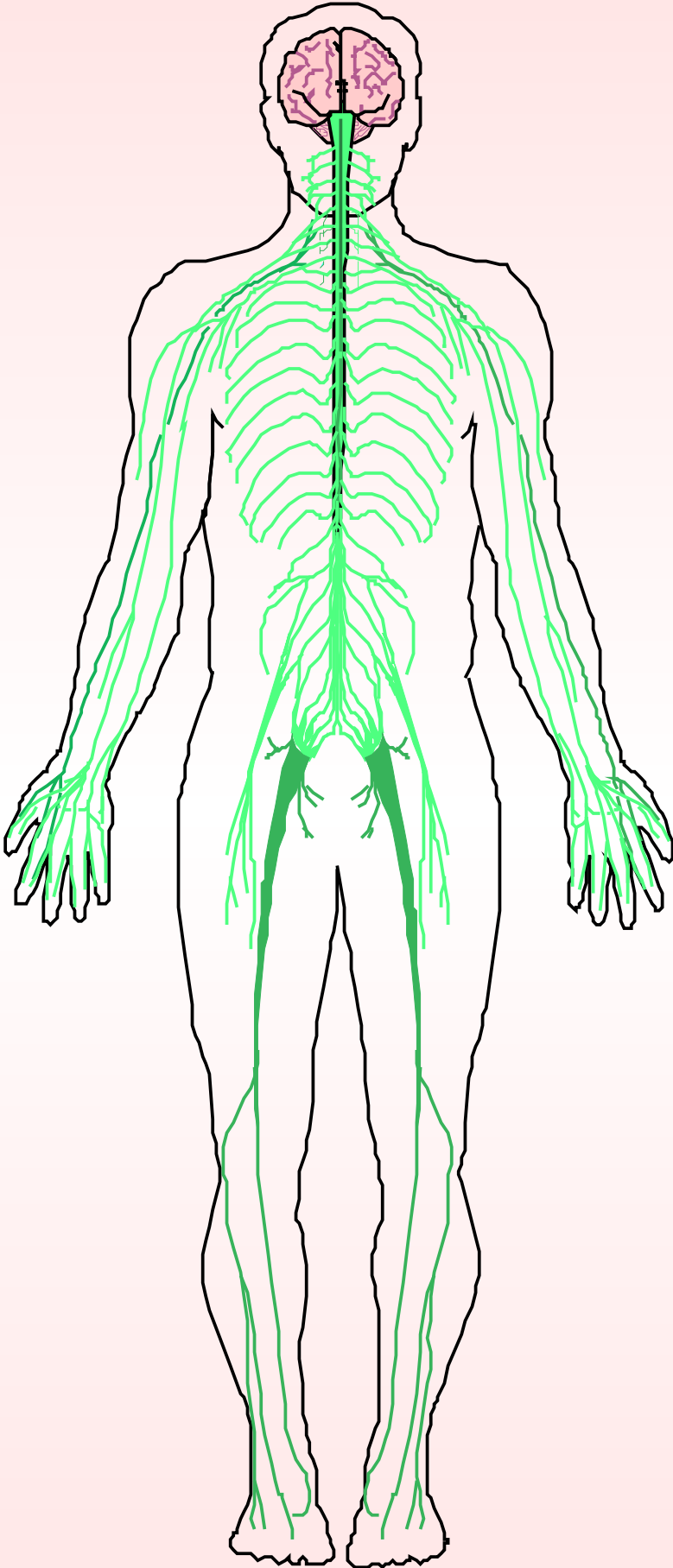


การนำหลักการไปใช้ในชีวิตจริง

1. คิดเชิงระบบ (System thinking) เพื่อเชื่อมโยงระบบย่อยเข้าด้วยกัน
2. เป็นบุคคลองค์รวม (Holistic person) สุขภาพการทำงาน ครอบครัวยุติธรรม
3. เปรียบข้างคือทีมงาน (TEAM) มันจะต้องอาศัยหลายส่วนประกอบก็คือ หลายคน หลากความสามารถ
4. ตามอดได้ แต่ใจอย่างบอด สิ่งที่จะทำให้ผู้นำไม่เป็นเหมือนตามอดคลำช้างก็คือ การเรียนรู้ตลอดเวลา (Learning) จะทำให้ผู้นำพร้อมที่จะปรับกรอบคิดของตัวเองไม่ติดกรอบเดิมๆ ของตนเอง

แนวคิดสำหรับผู้นำ : การจะเป็นผู้นำต้องฝึกมองภาพรวม (the whole) มองรอบด้าน ไม่ด่วนสร้างภาพในใจแล้วสรุปเพียงเพราะได้ยิน ได้เห็น ควรจะฟังด้วยใจ เห็นด้วยปัญญา การด่วนสรุปอะไรที่ยังไม่ได้ศึกษาอย่างเข้าใจ มันจะนำพาผู้นำไปสู่การตัดสินใจที่ผิดพลาด ซึ่งส่งผลต่อคนรอบข้าง

เอกสารประกอบการบรรยาย การพัฒนาภาวะผู้นำ (Leadership Development) เกษัชกร ดร. ประชาสรรค์ แสนภักดี ศูนย์ฝึกอบรมภูมิปัญญาสู่สากล





**NETWORK  
Concept/Principle**  
แนวคิด/หลักการเครือข่าย

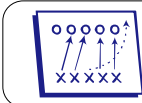
เอกสารประกอบการบรรยาย การบริหารการพัฒนาเครือข่าย  
(Network Development Administration)  
โดย เกษัชกร ดร. ประชาสรรค์ แสนภักดี



**Node (แกนประสาน)**

- ส่วนกลาง (Hub)
- ส่วนภูมิภาค
- ส่วนท้องถิ่น
- ชุมชน

พื้นฐานแรกของเครือข่าย  
คือการมีหลายๆ Node มารวม  
กลุ่มเข้าเป็นเครือข่ายโดย Node  
อาจจะมีหลายระดับ



**Engine พลังขับเคลื่อน**

- มีวิสัยทัศน์ร่วมของเครือข่าย
- มีปัญหาารวมของเครือข่าย
- มีเวทีในการแสดงศักยภาพ

เมื่อ Node ต่างๆ หลากหลายมารวมกัน  
จะต้องมีเครื่องมือในการขับเคลื่อน  
อาจจะมีหลายรูปแบบเช่น การจัดเวที



**TIE (การเชื่อมโยง)**

- เชื่อมโยงระบบข้อมูล
- การเชื่อมโยงระบบสื่อสาร
- การเชื่อมโยงกิจกรรม

การเชื่อมโยงถือเป็นหัวใจสำคัญของเครือข่าย  
รูปแบบของการเชื่อมโยงอาจจะทำให้หลาย  
ระดับ และรูปแบบ ขึ้นอยู่กับวัฒนธรรมของเครือข่าย



**Web**

- การเกิดผังโยงใจเครือข่าย
- มีการวางระดับทั้งแนวนราบ/แนวตั้ง
- เครือข่ายวงใน รอบนอก

การวางผังเครือข่ายเพื่อรองรับการขยายตัว  
และสร้างความชัดเจนเป็นสิ่งสำคัญที่จะต้อง  
พิจารณา เพื่อให้การจัดการมีประสิทธิภาพ



**Organize (การจัดการ)**

- การจัดการกระบวนการเรียนรู้
- การจัดการทรัพยากรเครือข่าย
  - บุคลากร
  - งบประมาณ
  - วัสดุอุปกรณ์

การจัดการเครือข่ายเป็นหัวใจหลักที่ต้องอาศัย  
ความรู้หรือทักษะอีกชั้นหนึ่งเพื่อความยั่งยืน  
และต่อเนื่อง สิ่งสำคัญที่ต้องจัดการประกอบด้วย  
Man, Material, Money, Method, MIS



**Responsibility (การแบ่งบทบาท)**

- คณะทำงานปฏิบัติการ
- คณะกรรมการบริหารเครือข่าย
- แบ่งบทบาทตามความสนใจ/ถนัด

แต่ละองค์กรหรือ Node ที่เข้าร่วมเครือข่าย  
จะมีความถนัดหรือศักยภาพที่แตกต่างกัน  
ดังนั้นการแบ่งบทบาทโดยการอาสาสมัคร  
จะเป็นการดีที่สุดเพื่อความยั่งยืน

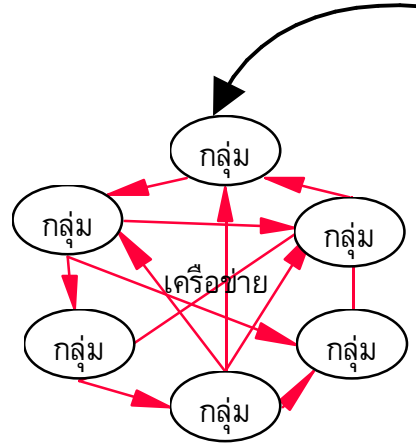
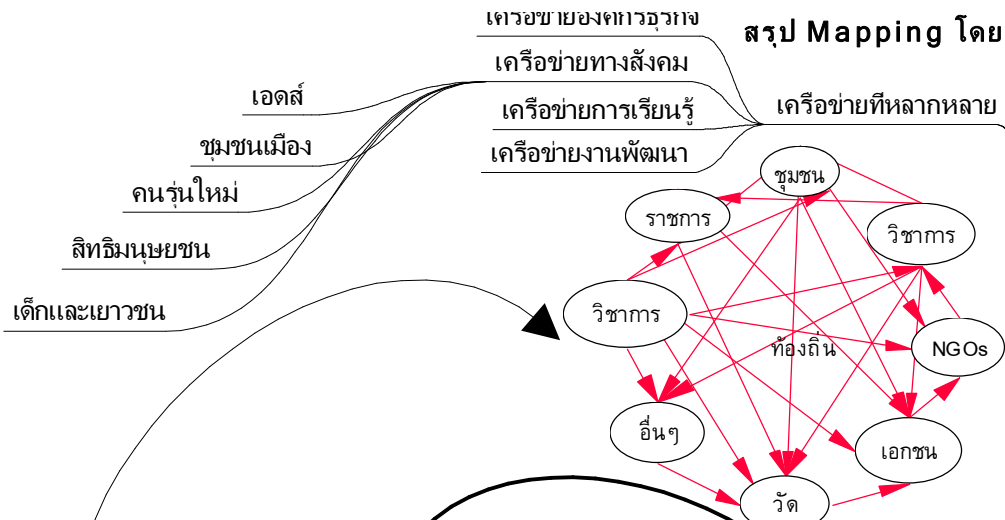


**Knowledge (องค์ความรู้)**

- ผู้เชี่ยวชาญภายในเครือข่าย
- ที่ปรึกษาเครือข่ายจากภายนอก
- การจัดทำแผนที่ความรู้ของเครือข่าย

การจัดการความรู้ของเครือข่ายเป็นหัวใจ  
ของการทำงานในรูปแบบเครือข่าย  
สิ่งที่ต้องทำคือการจัดการสิ่งแวดล้อมที่เอื้อ  
ต่อการจัดการความรู้ (Enablers)

สรุป Mapping โดย ภก. ดร. ประชาสรรณ แสนภักดี



1. ปัจเจก



องค์ประกอบสำคัญของเครือข่าย

- ปัจจัยความสำเร็จ
- 1 การมีพันธะสัญญาที่หนักแน่นระหว่างกัน
  - 2 การพัฒนาอย่างต่อเนื่อง
  - 3 การรักษาพันธกรณีระยะยาว
- 
- 1 การมีวิสัยทัศน์ร่วมกัน (Common vision)
    - มองเห็นอนาคตร่วม
    - เป้าหมายร่วม
  - 2 การรับรู้มุมมองร่วมกัน (Common Perception)
    - สำนึกร่วมกับปัญหา
    - รู้สึกนึกคิดร่วม
  - 3 การมีผลประโยชน์และความสนใจร่วมกัน (mutual interests/benefits)
    - ประสานประโยชน์ร่วม
  - 4 การมีส่วนร่วมร่วมของสมาชิกอย่างกว้างขวาง (all stakeholders participation)
    - ร่วมทุกกระบวนการ
    - ร่วมคิด ร่วมทำ
    - ร่วมรับผลงาน
  - 5 กระบวนการเสริมสร้างซึ่งกันและกัน (complementary relationship)
    - ประสานจุดแข็ง
    - ร่วมประสานพลัง
  - 6 การพึ่งอิงร่วมกัน (interdependence)
    - เติมเต็มส่วนขาด
    - พัฒนาสู่พึ่งกัน
  7. การปฏิสัมพันธ์เชิงแลกเปลี่ยน (Interaction)
    - ทำกิจกรรมร่วม
    - เรียนรู้ร่วมกัน

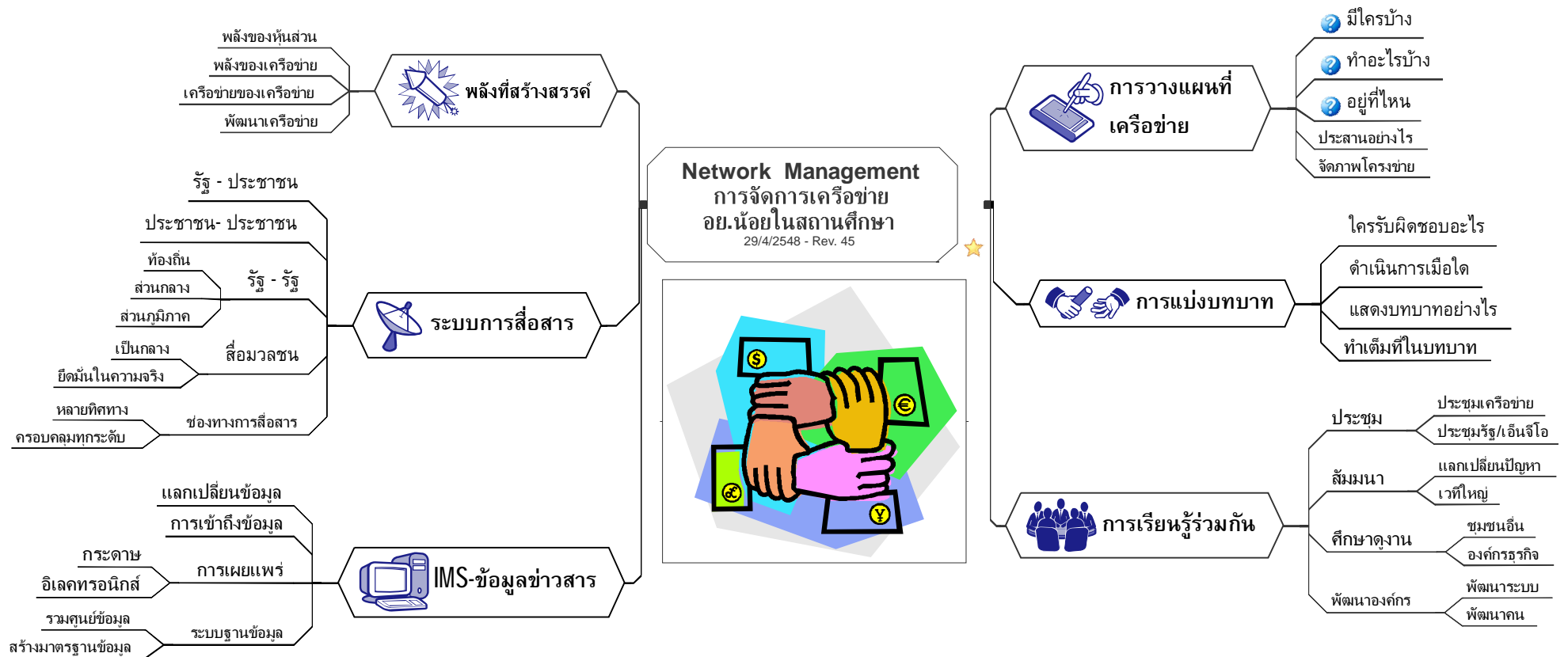
ความแตกต่างระหว่าง กลุ่ม องค์การชุมชน และเครือข่าย

แนวคิด ศ.ดร.เกรียงศักดิ์ เจริญวงศ์ศักดิ์ (2543, น.36-34)

เอกสารประกอบการบรรยาย เรื่อง การเสริมสร้างชุมชนเข้มแข็ง เกษัชกร ดร. ประชาสรรณ แสนภักดี หลักสูตรกายภาพบำบัดขั้นสูง

อ้างอิง : กระบวนการและเทคนิคการทำงานของนักพัฒนา ปารีชาติ วลัยเสถียร และคณะ ISBN : 974-9666-00-3

# การจัดการเครือข่าย(สรุปจากแนวคิด ศ.เกรียงศักดิ์ เจริญวงศ์ศักดิ์) Mapping โดย เกษีชกรประชาสรรณ แสนภักดี



แผนที่ความคิด วิถีไทย ทางรอดของประเทศไทย โดย ศ.นพ. ประเวศ วะสี

วิถีไทย ทางรอดของประเทศไทย โดย ศ.นพ. ประเวศ วะสี

- พัฒนาระบบสื่อครบวงจร**
- ระบบพัฒนาบุคลากรสื่อ
  - พัฒนาองค์กรวิชาชีพสื่อ
  - ระบบประกันคุณภาพสื่อ
  - กรอบกติกาเพื่อความยุติธรรม
  - ระบบนโยบายสื่อที่ชัดเจน
  - การวิจัยเกี่ยวกับสื่อ



พัฒนาอย่างเป็นระบบ

- แก้ความยากจนอย่างบูรณาการ**
- ๑. ยุทธศาสตร์วิมุขชน เข้มแข็งและ เศรษฐกิจพอเพียง
  - ๒. ยุทธศาสตร์สิทธิชุมชนในการจัดการทรัพยากร
  - ๓. ยุทธศาสตร์ในการคืนสิทธิความสามารถในการทำมาหากินของชุมชน
  - ๔. ยุทธศาสตร์การเชื่อมโยงเศรษฐกิจชุมชนกับเศรษฐกิจมหภาคให้เกื้อกูลกัน
  - ๕. ยุทธศาสตร์การเรียนรู้ร่วมกันเพื่อพลิกฟื้นประเทศ
  - ๖. ยุทธศาสตร์อุดมศึกษากับการวิจัยที่เอาพื้นที่เป็นตัวตั้ง
  - ๗. ยุทธศาสตร์ปฏิรูปกฎหมายเพื่อคนจน



ยุทธศาสตร์สำคัญ (Main Strategy)

- อาหารแห่งชาติ**
- ๑. ยุทธศาสตร์ขอมูลข่าวสารและการสื่อสารชุมชน
  - อาหารกับวัฒนธรรมและค่านิยม
  - อาหารกับการศึกษา การเรียนรู้
  - อาหารกับสุขภาพ
  - อาหารกับเศรษฐกิจ
  - อาหารกับศีลธรรม - คนไทยทุกคนต้องกินอิ่ม
  - อาหารกับการใช้ทรัพยากรที่เป็นธรรม
  - อาหารกับการอนุรักษ์สิ่งแวดล้อม
  - อาหารกับสัมมาอาชีวะ
  - มาตรฐานคุณภาพอาหาร
  - อาหารกับการสร้างสังคมเข้มแข็ง
  - อาหารกับการท่องเที่ยว
  - นวัตกรรมทางอาหาร
  - อาหารกับอุตสาหกรรม พาณิชยกรรม
  - ระบบนโยบายอาหาร
  - กองทุนวิจัยอาหาร

- ปฏิรูปการศึกษา**
- เห็นช้างทั้งตัวก็เดินต่อไปได้
  - การดำเนินการต่อไปแบบไม่หยุด
  - การเคลื่อนไหวหาประชาชนเพื่อสร้างจินตนาการใหม่เกี่ยวกับการศึกษา
  - ปฏิรูประบบการศึกษาเป็นอันหนึ่งอันเดียวกับสังคมไทย
  - สนับสนุนการศึกษาทางเลือก
  - ระบบการศึกษาที่เปิดประตูสู่สังคม
  - กระบวนการทางวิทยาศาสตร์บูรณาการ



ปฏิรูปการผลิตครู

- ปฏิรูปการศึกษาทั้งจังหวัดทุกจังหวัด
- หาเครื่องมือในการขับเคลื่อนการปฏิรูปการศึกษา

ปลดปล่อยวิญญาณออกจากหม้อสุกการสร้างสรรค์จิตสำนึกใหม่

จุดเริ่มต้นสำคัญ



พลังที่มหาศาลที่จะหลุดพ้นมันคือ พลังแห่งจิตสำนึก

We shall need a radically new manner of thinking if mankind is to survive

อัลเบิร์ต ไอน์สไตน์กล่าวไว้ว่า



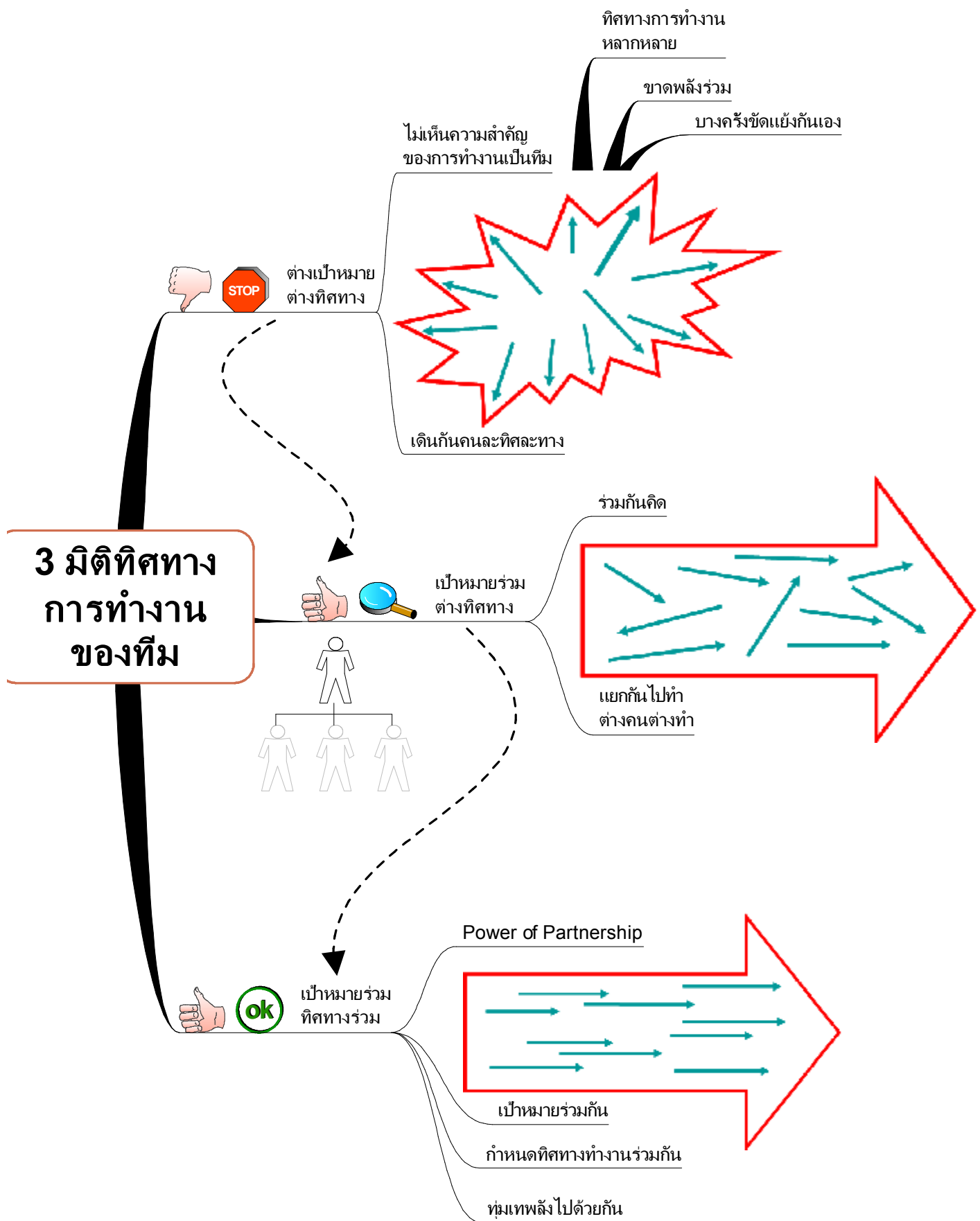
เราต้องการวิธีคิดใหม่โดยสิ้นเชิงถ้ามนุษยชาติจะอยู่รอดได้

- สร้างจิตสำนึกใหม่**
- ๑. ความตระหนักรู้ถึงการขาดความเป็นไทย
  - ๒. เอาความเป็นมนุษย์เข้ามาสัมพันธ์กัน
  - ๓. ตระหนักรู้ถึงความเป็นหนึ่งเดียวของจักรวาล
  - ๔. การเข้าถึงความว่างหรือสัจดูดา
  - ๕. การเข้าถึงพระผู้เป็นเจ้า
  - ๖. การเจริญเมตตาอันไพศาล
  - ๗. การเจริญสติ
  - ๑. คิดถึงศักดิ์ศรีความเป็นมนุษย์
  - ๒. วิธีคิดอันนำไปสู่ "วชิรสุจริต"
  - ๓. คิดเล็กกลัวฝรั่งและเห็นคุณค่าของการเป็นคนไทย(เลือดไทย)
  - ๔. แนวคิดการพัฒนาเศรษฐกิจแบบพึ่งตนเอง
  - ๕. คิดปฏิรูปโครงสร้างสังคม
  - ๖. คิดสัมพันธ์ภาพกับเพื่อนบ้านและโลกอย่างมีวุฒิภาวะ
  - ๗. วิธีคิดทางศาสนาหรือจิตวิญญาณ
  - ๘. วิธีคิดใหม่ทางการศึกษา

สร้างสปิริตแห่งการเป็นอาสาสมัครเพื่อสังคม



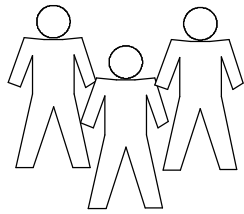
- จินตนาการใหม่ "มนุษยพันธ์ุที่มาร่วมกันได้"**
- เข้าถึงธรรมชาติแห่งความเป็นมนุษย์
  - อาสาสมัครเพื่อสังคมในรูปแบบต่างๆ
  - สร้างสุขภาวะทางสังคม
  - เป็นการสร้างมาลปัญญา
  - จากเจตนาธรรมอันสุณิยาบาย
  - การสื่อสารเพื่อสปิริตแห่งการเป็นอาสาสมัคร



จากพึ่งพิง และพึ่งพา พัฒนาสู่พึ่งกัน  
 Dependent , Independent to Interdependent



# 3 ระดับของทีม

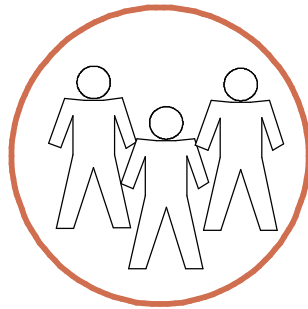


Level A

[Group Work]

Cohesive Workgroup

ทำหน้าที่ของแต่ละคน  
(Independent)

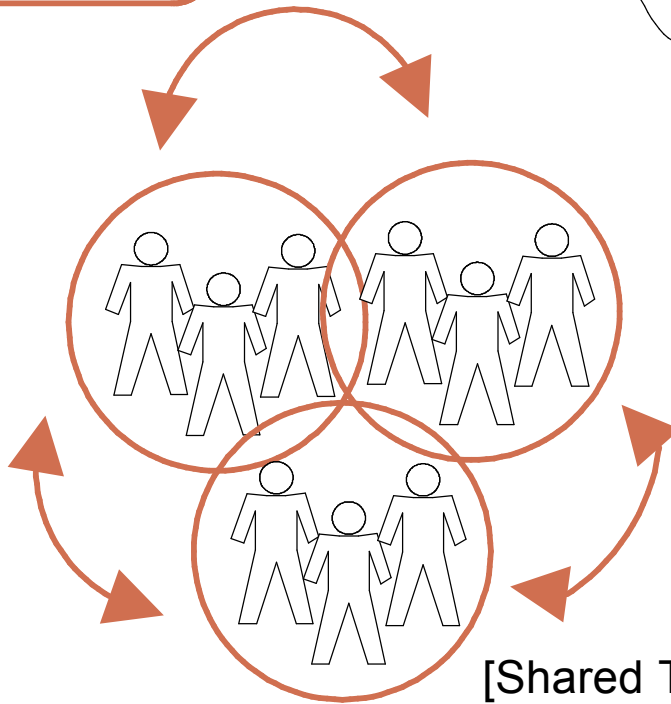


Level B

[Self-Directed Team]

Efficient Work Team

ทำงานแบบพึ่งกันในกลุ่ม  
(Interdependent)



Level C

[Shared Teaming]

Effective  
Organizational Unit

ทำงานแบบพึ่งกันระหว่างกลุ่ม  
(Interdependent with Others  
Team in Organization)

บรรยายผู้พิการเขต9

กรอบแนวคิดการเตรียมเนื้อหาการบรรยาย การสร้างเครือข่าย ศูนย์การศึกษาพิเศษ เขต การศึกษา 9 จังหวัดขอนแก่น  
โดย ดร. ประชาสรรค์ แสนภักดี www.prachasan.com

Information

9 May 2008  
time = 1.50 hrs  
Regional 9 Place

แนวคิดเรื่องเครือข่าย (Networking concept)

Network Mapping

- พื้นฐานของการทำงาน
- Hub
- Node
- Relationship Linkage

Network Management

- Mapping
- Responsibility
- Information
- Communication
- Learning Team

Network Quotient  
เขานปัญหาการสร้างเครือข่าย

แนวคิด Connect Effect

2 type of Network

- Personal Network (PN)
- Social Network (SN)

ก้าวสู่ Wisdom Network

8 step Network

- สร้างบรรยากาศเครือข่ายที่เอื้อต่อการขับเคลื่อน
- สร้างประเด็นร่วมเพื่อการดึงดูดสมาชิกเข้าเครือข่าย
- ระบบสนับสนุนการทำงาน
- การสร้างความหลากหลายและการขยายขอบเขต
- ค้นหาผู้ชำนาญจากเวทีสังคิของปราชญ์
- ประกาศให้โลกรู้คนเก่ง
- ลงมือปฏิบัติร่วมกัน (Action and Learning)
- ติดตามการเปลี่ยนแปลง (Network Evaluation)

Community of Practice (CoP)

แนวคิดนำเสนอจากวิทยากร

- Dependence
- Independence
- Interdependence

การพัฒนา

การทำงานในเครือข่าย

- Intersectoral
- MultiDisciplinary
- Inter Disciplinary

Membership

- Ownership
- Relationship
- Friendship

จาก Network สูการเป็น Partnership

Network Map

- Hub
- node

Knowledge Map

- แหล่งความรู้
- ทรัพยากรปัญหา
- พัฒนาการความรู้

Road Map

Year Work

Five Map for Movement

Strategy Map

- องค์กร
- ความสัมพันธ์/กระบวนการ
- สังคม/ประเทศชาติ

Outcome Map

- วิสัยทัศน์
- ผลลัพธ์

Learning with together

- การสังเคราะห์ความรู้
- การแลกเปลี่ยนเรียนรู้
- การถ่ายทอดความรู้

กรณีศึกษาเครือข่ายปราชญ์ชาวบ้านอีสาน